



100W单组输出医用型开关电源

MSP-100系列



■ 特性:

- 国际通用全范围交流输入
- 具有主动式PFC功能
- 功率可高达90%
- 能承受300VAC浪涌输入5秒
- 保护种类: 短路/过负载/过电压
- 保护种类: 过温度(可选)
- 自然风冷
- 1U外型, 高度38mm
- 通过医疗安规认证(MOOP等级)
- 具有遥控开-关
- 空载功率消耗<0.5W
- 全部使用105°C 长寿电容
- 5年保固



电气规格

型号	MSP-100-3.3	MSP-100-5	MSP-100-7.5	MSP-100-12	MSP-100-15	MSP-100-24	MSP-100-36	MSP-100-48		
输出	直流电压	3.3V	5V	7.5V	12V	15V	24V	36V	48V	
	额定电流	20A	17A	13.5A	8.5A	7A	4.5A	2.9A	2.2A	
	电流范围	0~20A	0~17A	0~13.5A	0~8.5A	0~7A	0~4.5A	0~2.9A	0~2.2A	
	额定功率	66W	85W	101.3W	102W	105W	108W	104.4W	105.6W	
	纹波与噪声 (最大)备注2	80mVp-p	80mVp-p	100mVp-p	120mVp-p	150mVp-p	150mVp-p	200mVp-p	240mVp-p	
	电压调整范围	3.1~3.8V	4.75~5.8V	7.1~9V	11.4~13.8V	14.25~18V	22.8~28.8V	34.2~39.6V	45.6~55.2V	
	电压精度 备注3	+2.5,-3.5%	+2.5,-3.5%	±2.5%	±1.5%	±1.5%	±1.5%	±1.5%	±1.5%	
	线性调整率	±0.5%	±0.5%	±0.5%	±0.3%	±0.3%	±0.2%	±0.2%	±0.2%	
	负载调整率	±2.0%	±2.0%	±1.5%	±0.8%	±0.8%	±0.5%	±0.5%	±0.5%	
	启动、上升时间	2500ms, 100ms/230VAC		2500ms, 100ms/115VAC(满载时)						
保持时间(Typ.)	50ms/230VAC		20ms/115VAC(满载时)							
输入	电压范围 备注5	85~264VAC		120~370VDC						
	频率范围	47~63Hz								
	功率因子(Typ.)	PF>0.95/230VAC		PF>0.98/115VAC(满载时)						
	效率(Typ.)	78%	83%	84%	87.5%	88%	88.5%	89%	90%	
	交流电流(Typ.)	1.2A/115VAC		0.6A/230VAC						
	浪涌电流(Typ.)	35A/115VAC		65A/230VAC						
	漏电流 备注6	对地漏电流<300μA/264VAC, 接触漏电流<100μA/264VAC								
保护	过负载	105~135%额定输出功率 保护模式:Vo=50~100%额定电压时恒流限制保护, 异常条件移除后可自动恢复								
	过电压	3.96~4.62V	6~7V	9.4~10.9V	14.4~16.8V	18.8~21.8V	30~34.8V	41.4~48.6V	57.6~67.2V	
	过温度	关断输出电压, 温度下降后可自动恢复								
功能	遥控	RC+/RC- : 0~0.8V=电源启动; 4~10V=电源关断								
环境	工作温度	-40~+60°C (请参考"减额曲线")								
	工作湿度	20~90% RH, 无冷凝								
	储存温度、湿度	-40~+85°C, 10~95% RH								
	温度系数	±0.04%/°C (0~50°C)								
	耐振动	10~500Hz, 5G 10分钟/周期, X、Y、Z轴各60分钟								
安规和电磁兼容 (备注4)	安全规范	ANSI/AAMI ES60601-1, IEC60601-1认证通过								
	绝缘防护等级	一次侧-二次侧: 2×MOOP, 一次侧-接地: 1×MOOP, 二次侧-接地: 1×MOOP								
	耐压	I/P-O/P: 4KVAC I/P-FG: 2KVAC O/P-FG: 0.5KVAC								
	绝缘阻抗	I/P-O/P, I/P-FG, O/P-FG: 100M Ohms / 500VDC / 25°C / 70% RH								
	电磁兼容发射	符合EN55011 (CISPR11) Class B, EN61000-3-2,-3								
其它	电磁兼容抗扰度	符合EN61000-4-2,3,4,5,6,8,11, EN60601-1-2								
	MTBF	≥295.7Khrs. MIL-HDBK-217F (25°C)								
	尺寸	159*97*38mm (L*W*H)								
备注	包装	0.38Kg; 24pcs/ 10.1Kg/0.76CUFT								
<p>1. 如未特别说明, 所有规格参数均在输入为230VAC、额定负载、25°C环境温度下进行量测。</p> <p>2. 纹波和噪声测量方法: 使用一条12"双绞线, 同时终端要并联0.1uf和47uf的电容, 在20MHZ带宽下进行量测。</p> <p>3. 精度: 包含设定误差、线性调整率和负载调整率。</p> <p>4. 电源被视为系统内元件的一部分, 需结合终端设备进行电磁兼容相关确认。 EMC测试方法的指引, 请参照明纬公司网站http://www.meanwell.com.cn上的"EMI测试声明书"。</p> <p>5. 低输入电压情况下需减额输出, 具体请参照减额曲线图。</p> <p>6. 接触电流测量方法: 从初级输入到直流输出。</p> <p>7. 当输入电压小于40VAC时, 电源的性能可能会下降, 最终制造商需重新确认这种偏差不影响基本安全或基本性能。</p>										

■ 机构尺寸

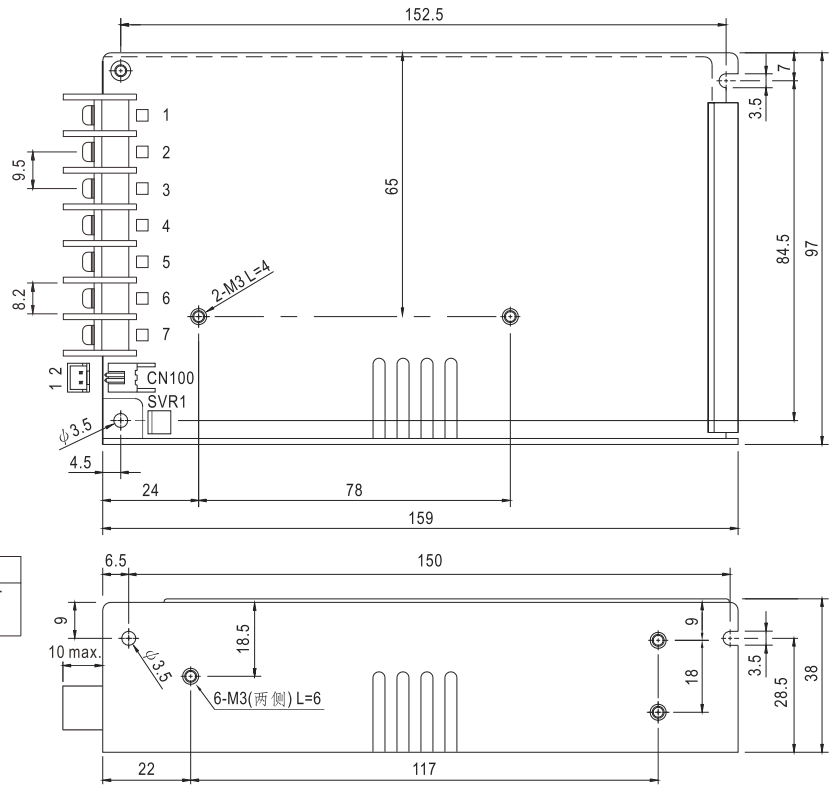
机壳型号:9011 单位:mm

端子Pin脚定义

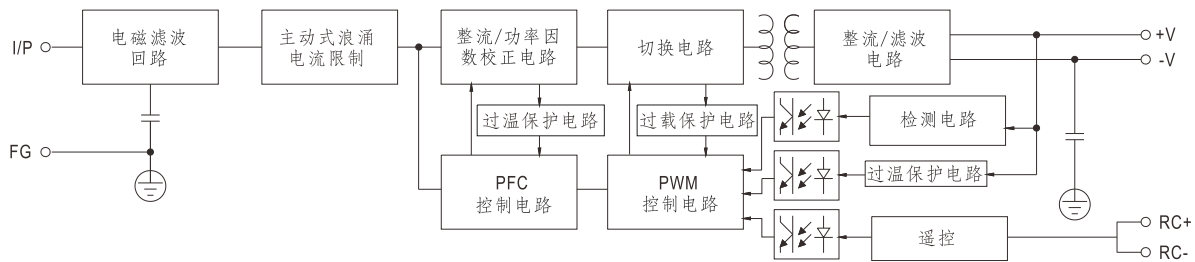
引脚编号	引脚功能	引脚编号	引脚功能
1	AC/L	4,5	DC OUTPUT -V
2	AC/N	6,7	DC OUTPUT +V
3	FG \perp		

遥控开/关(CN100): JST B-XH或同等级品

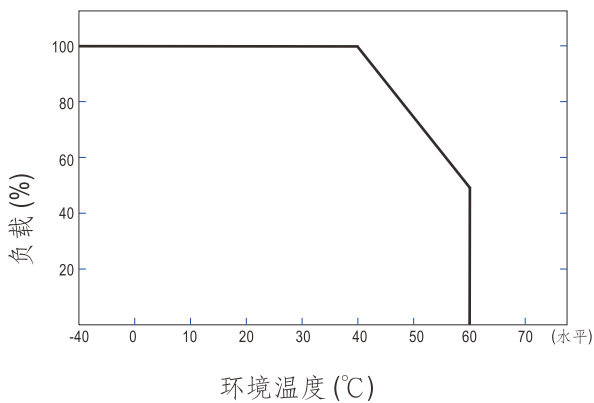
引脚编号	引脚功能	对应连接器	端子
1	RC-	JST XHP 或同等级品	JST SXH-001T 或同等级品
2	RC+		



■ 方框图



■ 减额曲线



■ 静态特性曲线

